

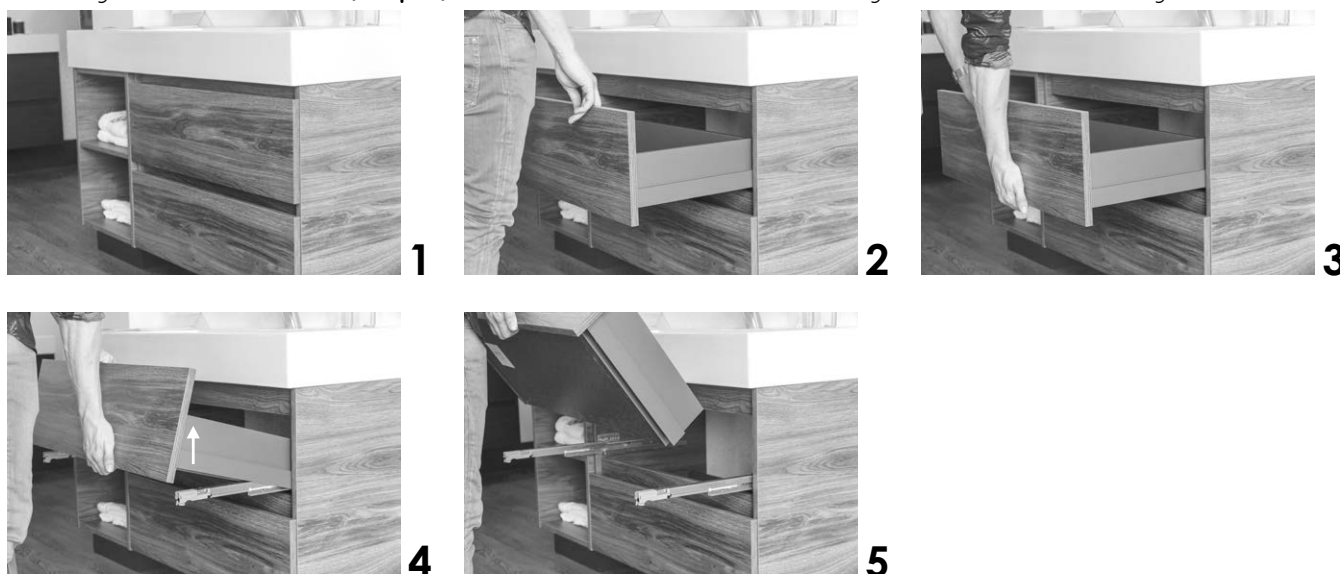
## 5. Lade demonteren en verstellen

### 5.1 Montage en demontage van een zelfsluitende lade

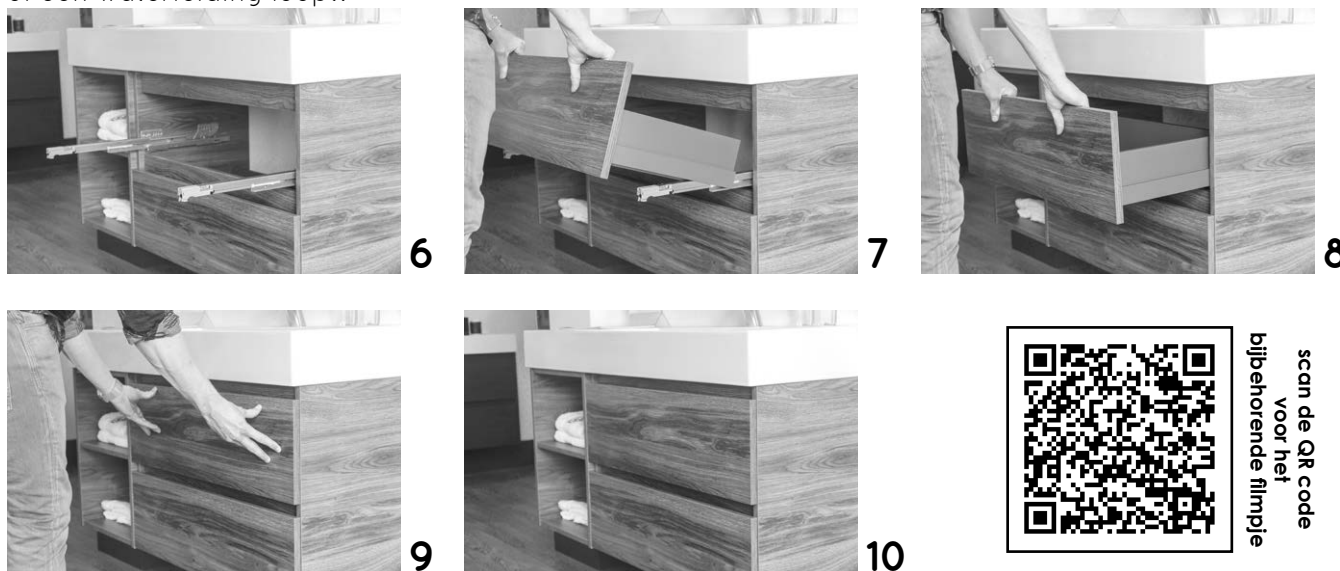
Zorg dat er geen spullen in de lade zitten, om schade te voorkomen.

Vraag hulp bij de de-/montage van laden welke breder dan 1000 mm breed zijn. deze laden zijn relatief zwaar waardoor er schade zou kunnen ontstaan.

Bij demontage van de lade trekt u de lade volledig uit (**stap 2**). Vervolgens pakt u het front stevig vast en trekt u de lade gecontroleerd omhoog (**stap 3 en 4**). Bij het omhoog trekken van de lade voelt u lichte weerstand waarna de lade met een "klik" loskomt van de ladegeleiders. Nu kunt u de lade volledig naar u toe halen (**stap 5**) en zult u zien dat de lade is losgekomen van de ladegeleiders.



Wanneer u klaar bent met het aansluiten van waterleidingen en waterafvoer, kunt u de lade weer terugplaatsen. Trek de ladegeleiders helemaal uit (**stap 6**) en plaats de achterkant van de ladebak ongeveer op het midden van de ladegeleiders (**stap 7**). Laat de lade horizontaal op de ladegeleiders zakken (**stap 8**). Blijf de lade ten alle tijden goed vasthouden om valschade te voorkomen. Druk nu de lade helemaal terug in de kast totdat de ladefront tegen de corpus komt (**stap 9**). U hoort een "klik" wat betekent dat de lade weer vast zit op de ladegeleiders. Nu kunt u de lade weer open en dicht doen (**stap 10**). Wanneer de lade niet goed sluit, kan het zijn dat de lade tegen de afvoerleiding of een waterleiding loopt.



scan de QR code  
voor het  
bijbehorende filmpje