

# Capsa COW's

*Trio, M38e, Carelink*



**Added value in healthcare logistics & IT**

# Capsa COW Trio

De Trio is de nieuwste generatie COW van wereldwijde marktleider Capsa. Tijdens de ontwikkeling van dit model is gebruik gemaakt van de kennis en kunde die in de loop der jaren is opgebouwd. Het nieuwe ontwerp in combinatie met verbeterde prestaties maakt de Trio een goede keuze bij het bieden van patiëntenzorg.

## Mobiele werkplek voor nog betere zorg

Naarmate de werkdruk van artsen en verpleegkundigen toeneemt, zijn Computer on wheels een essentieel hulpmiddel om hun belangrijke taken gemakkelijker te maken. De COW's uit de serie Trio bieden alle benodigheden voor klinische en administratieve taken. Ook helpen ze om de fysieke stress te verminderen waarmee veel artsen en verpleegkundigen tijdens lange diensten worden geconfronteerd.

### Voordelen en eigenschappen:

- ✓ Persoonlijke ergonomie: persoonlijke aanpassingen van zowel toetsenbord en monitor voor een goede ergonomie. Eenvoudig de ideale werkhoogte instellen dankzij de standaard elektronisch verstelbare lift.
- ✓ Makkelijk te manoeuvreren: door een compact, lichtgewicht ontwerp en N-stride stuurondersteuning is de COW makkelijk te verplaatsen.
- ✓ Gebruiksduur: het accu systeem biedt veel mogelijkheden voor verschillende run-time behoeften.
- ✓ Gebruiksgemak: diverse accessoires in combinatie met medicatie opslagopties helpen de workflow te verbeteren.
- ✓ Support: één aanspreekpunt en korte lijnen.



### Voor verpleegkundigen

- ✓ Configureerbaar: de Trio kan o.a. geconfigureerd worden als visite-, -of medicatie COW. Daarbij is het mogelijk om eenvoudig uw bestaande Trio visite COW op een later tijdstip alsnog uit te breiden met een medicatie box.
- ✓ Maximale gebruiksduur: dankzij de lange accuduur kunt u zich als zorgverlener concentreren op de zorg, een hele dienst op één acculading.
- ✓ Makkelijk te manoeuvreren: de Trio is gemakkelijk te verplaatsen door zijn hoogwaardige wielen, lichtgewicht ontwerp en N-stride stuurondersteuning.
- ✓ Makkelijk in gebruik: het nieuwe touchscreen biedt snel toegang tot verschillende handige tools. De Trio onthoudt de persoonlijke gebruikersinstellingen, zoals werkhoogte, voor een optimaal gebruikscomfort.

### Voor ICT/beheer

- ✓ N-sight beheer: de Trio is op afstand te beheren door de vernieuwde N-Sight software. N-Sight maximaliseert prestaties, helpt het identificeren en voorkomen van problemen voordat ze van invloed zijn op de productiviteit.
- ✓ Optimale keuzevrijheid: het viervoudige stekkerblok geeft u optimaal keuzevrijheid in uw eigen ICT middelen.
- ✓ Gebruiksklare levering: wij monteren, op uw verzoek, de COW met scherm, toetsenbord etc. Hierdoor is de COW bij aflevering vrijwel direct inzetbaar.
- ✓ Imprivata: koppeling met Imprivata is mogelijk. De medicatie lades kunnen dan geopend worden met een toegangspas.



### Manoeuvreren

Met de N-stride besturingssoftware is het gemakkelijker voor de gebruiker om de COW door de lange gangen en korte bochten te sturen.



### Persoonlijke voorkeuren

De Trio laat uw gebruikers hun persoonlijke voorkeuren instellen. Wanneer zij inloggen met hun gebruikerspas zullen de instellingen worden toegepast.

### Schaalbaar power supply systeem

De Trio COW heeft zeer flexibele stroomvoorzieningsopties. De lithium Ion batterijen zijn allen toegespitst op elke gewenste run-time voor de diverse disciplines binnen zorginstellingen. Het GoLife power systeem heeft 3 keuzes aan ingebouwde power supplies. Deze hebben een stroomsterkte van 20, 40 of 50 amp. Met extra verwisselbare GoLife accupacks wordt de actieve gebruiksduur opgeschaald naar wel 30 uur.

- ✓ **20 amp** stroomsterkte voor lichtgewicht, korte eenvoudige handelingen.  
Tot aan 8 uur autonome gebruiksduur bij  $\pm 30$  watt gemiddeld verbruik.
- ✓ **40 amp** stroomsterkte voor middelmatige gebruikershandelingen.  
Tot aan 15,5 uur autonome gebruiksduur bij  $\pm 30$  watt gemiddeld verbruik.
- ✓ **50 amp** stroomsterkte voor eisen rondom zwaardere en hogere capaciteit.  
Tot aan 20 uur autonome gebruiksduur bij  $\pm 30$  watt gemiddeld verbruik.

Makkelijk te monitoren: de accu status en het percentage van de accu kan op afstand worden gevolgd via de N-Sight software. N-Sight management is een cloud gebaseerd systeem waarbij ICT of werplekbeheer op afstand alle COW's kan beheren en monitoren.

### Opslag mogelijkheden

De Trio COW ondersteunt een grote verscheidenheid aan lades, niet alleen de bekende RX standaard lades, maar nu ook het nieuwe Max Bin ladesysteem. Medicatielades worden ontgrendeld middels een pincode of optioneel met een pas. Beide ladesystemen zijn te voorzien van verschillende type lades, zodat er altijd voldoende capaciteit is om medicatie veilig op te bergen.



**Trio**  
Medicatielades

Power System	AC Powered Lithium
Bedrijfsduur batterij: (Op basis van normale configuraties)	8, 15.5, 20 uur, 24/7
Oplaaftijd van leeg:	2,5 uur
Levensduur van de batterij:	2500+ cycli
Aanbevolen technologie:	Laptop (ingeklapt), thin client of AIO pc

### Algemene specificaties:

Basis gewicht: 43 kg  
 Batterijen gewichten: 2,5 tot 6,5 kg  
 Basis grootte: 42 cm x 45 cm  
 Werk oppervlak: 43 cm x 25,4 cm  
 Hoogte werkoppervlak: 85 cm tot 126 cm

Hoogte toetsenbord: 61 cm tot 110 cm  
 Uitschuifbaar werkblad: 27,6 cm x 23,3 cm  
 CPU ruimte: 54,6 cm x 28,3 cm x 7,5 cm  
 Polssteun: Verkrijgbaar in grijs, blauw of lavendel

# N-Sight

## Beheertool

### COW Management

Minstens zo belangrijk als de vele andere functies van de Trio, is de verbeterde N-Sight beheer tool. Trio's unieke technologie maakt verbinding met Capsa's N-Sight om de COW's op afstand te configureren en te beheren.

### N-Sight

N-Sight is een cloud gebaseerde software die het mogelijk maakt om COW's op afstand te beheren. Trio is uitgerust met de nieuwste versie van N-Sight, met verbeterde analyses en eenvoudige tools voor een optimale ondersteuning. N-Sight maakt het mogelijk om uw COW's makkelijker proactief op afstand te beheren en onderhouden, zodat u niet elke COW fysiek hoeft te bezoeken. Ook helpt remote-beheer het voorkomen van problemen voordat ze invloed hebben op de werkvloer.



### Voordelen en eigenschappen:

✓ Beheer op afstand: beheer en bekijk proactief uw COW vloot door van afstand het stroomgebruik en prestaties te monitoren. N-Sight maakt het mogelijk om op afstand veranderingen in het accusysteem aan te brengen waardoor de COW nog efficiënter gebruikt kan worden.

✓ Overal voldoende mobiele werkplekken: Ontdek patronen in het COW gebruik en maak inzichtelijk waar COW's minder intensief worden gebruikt. Eventueel kunnen COW's worden ingezet op afdelingen met meer behoeften aan mobiele werkplekken.

✓ Pincodes wijzigen op afstand: de N-Sight software maakt het mogelijk om op afstand pincodes

te beheren, gebruikersgroepen aan te maken en toegangsrechten te verlenen aan gebruikers voor het openen van de medicatielades.

✓ Vind zoekgeraakte COW's eenvoudig terug aan de hand van het laatste gebruikte wifi-accesspoint.

✓ Verander het uiterlijk: beheer centraal de configuratie van het display, notificaties, verlichting en reparatieverzoeken.

## All Modul software AMLocks

All Modul heeft haar eigen geautomatiseerde medicatie toegang software ontwikkeld als betaalbare tegenhanger voor bestaande software oplossingen. De applicatie is in eigen beheer geprogrammeerd. Hiermee zijn de benodigde koppelingen gemaakt tussen diverse applicaties, zoals de SSO applicaties die worden gebruikt binnen de ziekenhuizen (bijv. Imprivata), het koppelen van de Active directory omgeving via LDAP en de N-Sight software van de CAPSA COW's.

Ook eisen/workflows die worden gesteld aan medicatieveiligheid en uitgifte kunnen hierdoor gemakkelijk worden ondervangen en geprogrammeerd. Daardoor bent u als zorginstelling voorzien van de meest actuele regelgeving rondom dit thema.

Onze eigen applicatie heeft een centrale database die lokaal wordt beheerd op de serveromgeving waarbij een link wordt gemaakt tussen de verschillende databases van N-Sight, de Active Directory van uw zorginstelling en de Single Sign-On dienst, zoals Imprivata of Evidian.

Wanneer een gebruiker inlogt binnen een SSO omgeving wordt de gebruiker automatisch ingelogd op de COW. Afhankelijk van de medicatierechten kan hierbij ook de medicatiebox automatisch worden ontgrendeld. De medicatiebox kan automatisch worden vergrendeld bij het uitloggen binnen de SSO omgeving of binnen een ingestelde tijd. Elke gebruiker kan op het eigen niveau de COW's bedienen en de medicijnen uitgeven. Zelfs gebruikersinstellingen van de COW zelf worden overgenomen bij het eenmalige inloggen op het werkstation, zoals de individuele sta-/zithoogte.



## N-Stride

Met de N-stride besturingssoftware is het gemakkelijker voor de gebruiker om de COW door de lange gangen en korte bochten te sturen. N-stride is uitvoerbaar op zowel de Trio als de Carelink COW's.



# Capsa COW M38

**Maak kennis met de Capsa M38e mobiele werkplek. Met deze COW haalt u een stuk zekerheid in huis door de zeer betrouwbaar gebleken techniek, al jaren een vertrouwd beeld in de Nederlandse zorginstellingen. Met de 40Ah Lithium accu bent u zeker van een lange gebruiksduur op één lading. Deze COW staat altijd voor u klaar zodat u zich kunt concentreren op de zorg voor patiënten en u zich niet druk hoeft te maken over een lege accu.**

- Klein oppervlak manoeuvreert gemakkelijk in krappe ruimtes.
- Groot werkgebied, met de mogelijkheid tot 645 cm<sup>2</sup> uit te breiden met uitschuifbaar plateau.
- Langere batterijduur voor verbeterde uptime uitvoering.
- Groot CPU-opslag ruimte om met extra hardware uit te breiden.

De M38 COW's zijn gemakkelijk te voorzien van opberglades en bakken. Diverse accessoires maken de COW compleet.

## Voordelen en eigenschappen voor verpleegkundigen:

- ✓ Zeer stabiel dankzij aluminium kolom
- ✓ Accu met een zeer lange gebruiksduur
- ✓ Intuïtief te bedienen
- ✓ Veel werkruimte door extra groot werkblad en uitschuifbaar werkplateau
- ✓ Uitschuifbare toetsenbordhouder en twee uitdraaibare muisplateau's voor links- en rechtshandigen
- ✓ Hoogte in te stellen met de elektrische of manueel bedienbare lift
- ✓ Goed te manoeuvreren en wendbaar dankzij ergonomische handgrepen en draaibaar beeldscherm, ook in smalle ruimtes
- ✓ Verfijnde wielconstructie voor een soepele en geruisloze rit en korte lijnen.



## Voordelen en eigenschappen voor de ICT-afdeling:

- ✓ Optimale keuzevrijheid door het viervoudige stekkerblok in de technologiebox.
- ✓ Sluit eenvoudig alle gewenste apparatuur aan zonder extra adapters of kabels.
- ✓ Kabels kunnen netjes worden weggewerkt door middel van de geïntegreerde kabelmanagement.
- ✓ De ICT-apparatuur veilig opbergen in de afgesloten technologiebox.
- ✓ Wij monteren, op verzoek, de COW af met beeldscherm, toetsenbord etc. Daardoor is de COW vrijwel direct inzetbaar.
- ✓ Maatwerkbeugels zijn verkrijgbaar voor de montage van scanners, naaldcontainer of anderen hulpmiddelen om het gebruik van de COW nog efficiënter te maken.

## Voordelen en eigenschappen voor de patiënt:

- ✓ Veilig: toegangsbeveiliging met pincode, afsluitbare opberg box of medicatie box, hygiënische en antibacteriële plastics.
- ✓ Optimaal contact tussen patiënt en zorgverlener door verstelbaar beeldscherm.
- ✓ Optimale nachtrust voor patiënt dankzij geruisloos voortbewegen en toetsenbordverlichting.

### Medicatieverstrekking

De basisuitvoering van de COW kan als visitewagen ingezet worden. Wilt u meer? Dan kunt u een, ook reeds bestaande, COW upgraden naar een medicatie COW.

### Medicatiebox

- ✓ Geautoriseerde medicatieverstrekking
- ✓ Toegang tot medicatiebox na invoer pincode of badge
- ✓ Auto-close medicatiebox via druk op knop of noodsluutel
- ✓ Ergonomisch uitwisselen medicatielades



### Modulaire indeling

- ✓ Meest flexibel indeelbare medicatiebox in de branche
- ✓ Medicatielades in diverse breedtes en hoogtes
- ✓ Geschikt voor medicatie, spuitjes en flacons
- ✓ Afdelingsspecifieke indeling
- ✓ Ook na ingebruikname ladeconfiguratie aanpasbaar

### Klaar voor de toekomst

- ✓ Visitewagen, ook na gebruik, upgraden naar medicatiewagen
- ✓ Diverse accessoires verkrijgbaar, ook na ingebruikname



**M38e**  
Medicatielades  
(2-laags)

**M38e**  
Medicatielades  
(4-laags)



### Ergonomische verstelbaarheid

Eenvoudige aanpassingen voor individuele voorkeur en ergonomisch comfort.



### Zekerheid

Intuitief sluit- en beveiligingssysteem.

Power System	Non-Powered	AC Powered Lithium
Bedrijfsduur batterij: (Op basis van normale configuraties)	Laptop batterij	9-12 uren
Oplaaftijd van leeg:	Alleen oplaadtijd laptop	2,5 uur
Levensduur van de batterij:	-	2500+ cycli
Aanbevolen technologie:	Laptop (tot 15" scherm)	Laptop (ingeklapt), thin client of AIO pc

### Algemene specificaties:

- ✓ Basismaat: 43 cm x 43 cm
- ✓ Gewicht: configuraties vanaf 39 kg
- ✓ Hoogte wagen: 109 cm tot 165 cm
- ✓ Werkoppervlak: 43.8 cm x 26 cm (BxD)
- ✓ Uitschuifbaar werkblad: 25,4 x 25,4 cm
- ✓ Wielen: 10 of 12.5 cm standaard of richtinggestuurd
- ✓ In hoogte verstelbare, kantelbare/draaibare monitorbevestiging en toetsenbordlade-opties
- ✓ Verbeterde verlichtingsfuncties om te helpen bij navigeren en werken in verduisterde ruimtes

# Opslagbakjes

## Standaard opslag

### Standaard opslagbakjes

De Trio is te verkrijgen met het bekende standaard RX ladesysteem met een grote keuzemogelijkheid aan lades. Door het combineren van verschillende lades kan er altijd worden voldaan aan

de specifieke behoefte van uw zorginstelling.

- Zowel met elektronische pincode slot of zonder ladevergrendeling
- Verkrijgbaar in verschillende hoogtes

- Verschillende lades zijn te combineren
- Pincode beheer op afstand
- In de kleuren **blauw** en **grijs**

### Meest gebruikte lade-indelingen



### Standaard lade afmetingen



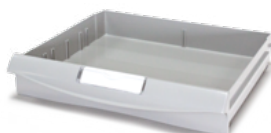
#### Smalle lade

9,8 x 6 x 26,5 cm (bxhxd)



#### Medium lade

16 x 6 x 26,5 cm (bxhxd)



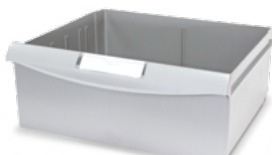
#### Brede lade

32 x 6 x 26,5 cm (bxhxd)



#### Medium diepe lade (2x)

16 x 12,5 x 26,5 cm (bxhxd)



#### Brede & diepe lade

32 x 12,5 x 26,5 cm (bxhxd)



Trio met de standaard opslagbakjes in de blauwe kleur

### Opslaglade opties

Flexibiliteit om werkstation te configureren met opberglades in 7,5 of 15 cm hoogte. Lades zijn 46 cm breed. Elektronisch slot of niet-vergrendelend.



#### 7,5 cm lade

7,5 x 46 cm (hxb)



#### Twee 7,5 cm lades

15 x 46 cm (hxb)



#### 15 cm lade

15 x 46 cm (hxb)



# MaxBin opslag

## MaxBin opslagbakjes voor een hogere capaciteit

Het nieuwe Maxbin medicatiesysteem geeft u extra ruimte voor het veilig opbergen van medicatie.

- Meer opbergcapaciteit en flexibiliteit

- 60-74% meer opberg ruimte per rij lades
- Lades met volledige breedte zijn voorzien van soft-close ladegeleiders

- Optioneel tweede slot voor dubbele controle bij medicatieverstrekking
- Pincode beheer op afstand
- In de kleuren **blauw** en **grijs**

## Voorbeelden van lade configuraties



Trio met MaxBin opslagbakjes in de blauwe kleur



## MaxBin lade afmetingen



**Smalle MaxBin lade**  
10 x 6,75 x 30 cm (bxhxd)



**Diepe smalle MaxBin lade**  
10 x 15,6 x 30 cm (bxhxd)



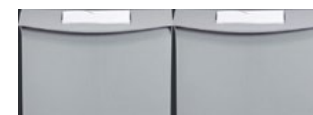
**Medium MaxBin lade**  
14 x 6,75 x 30 cm (bxhxd)



**Diepe medium MaxBin lade**  
14 x 15,6 x 30 cm (bxhxd)



**Brede MaxBin lade**  
21.5 x 6,75 x 30 cm (bxhxd)



**Diepe brede MaxBin lade**  
21.5 x 15,6 x 30 cm (bxhxd)



**Extra brede MaxBin lade**  
42 x 6,75 x 30 cm (bxhxd)



**Extra brede en diepe MaxBin lade**  
42 x 15,6 x 30 cm (bxhxd)

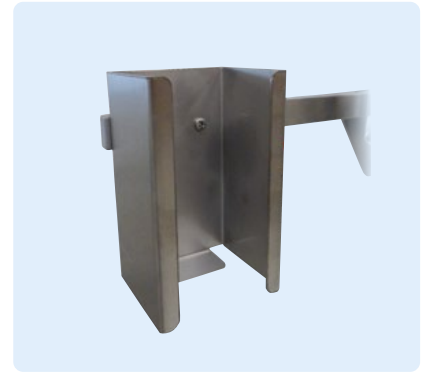
# Accessoires



**Accessoire rail gehoekt**  
DIN rail met hoeken waardoor  
accessoires nog steviger bevestigd zijn



**Accessoire rail**  
Versterkte DIN rail



**Alcoholdispenser houder**



**Scannerhouder linksachter**  
De barcodescanner is links van het  
beeldscherm te bereiken.

Art.nr. ITAMBSVHELA



**Scannerhouder rechtsachter**  
De barcodescanner is rechts van het  
beeldscherm te bereiken.

Art.nr. ITAMBSVHERA



**Schuine scannerhouder**  
De barcodescanner is rechts van het  
beeldscherm te bereiken.

Art.nr. ITAMBSVHERAS



**Printer plank**



**Accessoire montagedeel**



**Notificatielicht**

Wij voorzien uw COW's graag met allerhande benodigde accessoires. De oplossing is binnen handbereik.



**Draadmand**  
Standaard of extra groot



**Medeeye houder**



**Open afvalbakje**



**Klemschroef voor naaldencontainerhouder**  
Klemt aan de accessoire rail, voor gebruik met onze naaldencontainerhouders

Polssteun kleur opties



**Grijs**



**Blauw**



**Lavendel**

Artikelnummers naaldencontainerhouders

Omschrijving	Maat in mm	Art. nrs.	Vorm
Half rond	130 x 130 mm	230000001	
Vierkant	200 x 200 mm	230000005	
Klein vierkant	150 x 150 mm	230000069	
Rechthoekig	100 x 180 mm	230000071	
Ovaal	240 x 160 mm	230000072	

Wij voorzien uw COW's graag met allerhande benodigde accessoires. De oplossing is binnen handbereik.

# Capsa COW Carelink



**CareLink**  
Medicatielades  
(2-laags)



**CareLink**  
Document Model



**CareLink**  
Medicatielades (4-laags)

De Capsa **Carelink** COW's zijn een waardevolle aanvulling op uw Healthcare IT producten. Het biedt vooruitstrevende functies en komt de tijd die u aan uw patiënten wilt besteden ten goede. Het heeft een gebruiksvriendelijk intelligent platform dat de productiviteit verhoogt en gelijktijdig tijdrovende handelingen verlaagt.

De Carelink COW's zijn gemakkelijk te voorzien van opberglades en bakken. Diverse accessoires maken de COW compleet.



### Tijdsbesparingen

CareLink's 7" touchscreen zorgt voor verbeterde communicatie en heeft de mogelijkheid voor persoonlijke gebruikersvoorkeuren.



### Manoeuvreren

Met de N-stride besturingssoftware is het gemakkelijker voor de gebruiker om de COW door de lange gangen en korte bochten te sturen.



### Intelligent Platform

Remote fleet management N-Sight software (cloudbased). Voor maximaal inzicht en controle van het wagenpark. Levensduur van batterijen, inzetbaarheid op afdelingen en gebruikerstoegang zijn enkele voordelen hiervan.

Power System	Non-Powered	AC Powered Lithium
Bedrijfsduur batterij: (Op basis van normale configuraties)	Laptop batterij	9-12 uur
Oplaadtijd van leeg:	Alleen oplaadtijd laptop	2,5 uur
Levensduur van de batterij:	-	2500+ cycli
Aanbevolen technologie:	Laptop (tot 17" scherm)	Laptop (ingeklapt), thin client of AIO pc

#### Algemene specificaties:

Basis gewicht: 48 kg  
 Basis grootte: 43,2 cm x 48,3 cm  
 Hoogte verstelbaarheid: 125,2 cm tot 165,3 cm  
 Aanpassingsgebied: 40 cm  
 Werk oppervlak: 52,7 cm x 25,4 cm  
 Uitschuifbaar werkblad: 25,4 x 25,4 cm

CPU ruimte: 54,6 cm x 28,3 cm x 7,5 cm  
 Wielen: 12,5 cm, waarvan 2 geremd  
 Verstelbaar: Handmatig of elektronisch  
 Max. gewicht van de schermen: 6,8 kg max.  
 Max. grootte van de schermen: 24" monitor