

Capsa Healthcare IT-Visitenwagen *Trio, M38e, Carelink*



Mehrwert in IT und Logistik für Gesundheitseinrichtungen

Capsawagen „Trio“

Der Trio ist die neueste IT-Visitenwagen-Generation des weltweiten Marktführers Capsa Healthcare. Bei der Entwicklung dieses Modells wurde das im Laufe der Jahre gewonnene Wissen und Know-how genutzt. Das neue Design in Kombination mit erweiterten Funktionen macht den Trio zu einem zuverlässigen Begleiter vor, während und nach der Patientenversorgung.

Mobiler Arbeitsplatz für eine noch bessere und effizientere Patientenpflege

Mit der zunehmenden Arbeitsbelastung von Ärzten und Pflegepersonal sind IT-Visitenwagen ein unverzichtbares Hilfsmittel, welches den Pflegealltag zuverlässig und effektiv unterstützt. Die IT-Visitenwagen der Trio-Serie bieten alles, was Sie für klinische und administrative Aufgaben benötigen. Außerdem verringern sie die körperliche Belastung, der viele Ärzte und Pflegekräfte während langer Arbeitsschichten ausgesetzt sind.

Vorteile und Eigenschaften:

- ✓ **Persönliche Ergonomie:** Einfache ergonomische Anpassungen der Arbeitsfläche, der Tastatur und des Monitors ermöglichen dem Benutzer eine optimale Positionierung des Wagens für idealen Arbeitskomfort
- ✓ **Leistung:** Die GoLife™ Batterieplattform passt sich an Ihre Laufzeitanforderungen an und unterstützt dadurch verschiedene Arbeitsprozesse
- ✓ **Komfort:** Intelligentes Zubehör in Verbindung mit verschiedenen Aufbewahrungsmöglichkeiten für Medikamente und Verbrauchsmaterialien optimiert die medizinische Vorbereitung sowie allgemeine Arbeitsabläufe
- ✓ **Unterstützung:** Ein einziger Ansprechpartner und kurze Kommunikationswege.



Für Pflegepersonal

- ✓ **Konfigurierbar:** Der Trio kann u.a. als IT-Visitenwagen für Visite oder Medikamentenausgabe konfiguriert werden. Dabei ist es möglich, einen bereits vorhandenen Trio zu einem späteren Zeitpunkt um eine Medikamentenkassette zu erweitern.
- ✓ **Maximale Nutzungsdauer:** Die lange Akkulaufzeit ermöglicht es dem Pflegepersonal, sich auf die Pflege zu konzentrieren - eine ganze Schicht mit einer einzigen Akkuladung.
- ✓ **Konfigurierbar:** Der Trio kann so konfiguriert werden, dass er die Anforderungen vieler Pflegeanwendungen, des Medikamentenmanagements und an mögliche Prozessoptimierungen erfüllt
- ✓ **Manövrierfähigkeit:** Das schlanke und leichtgewichtige Design des Wagens sowie die Lenkhilfe N-Stride machen jeden Schritt ein wenig einfacher

Für ICT / Verwaltung

- ✓ **Flottenmanagement:** Der Trio bietet die modernste Version unserer bewährten Flottenmanagementsoftware N-Sight, die zur Verbesserung der Wagennutzung, zur Maximierung der Flottenleistung und zur Erkennung potenzieller Probleme beiträgt, bevor sich diese auf die Arbeit des Pflegepersonals auswirken
- ✓ **Maximale Flexibilität:** Die Vierfachsteckdose gibt Ihnen ausreichend Anschlussmöglichkeiten für Ihre eigenen ICT-Ressourcen
- ✓ **Gebrauchsfertige Lieferung:** Wir montieren auf Ihren Wunsch den IT-Visitenwagen mit Bildschirm, Tastatur usw. Dadurch ist er nach der Lieferung nahezu sofort einsatzbereit
- ✓ **Imprivata:** Verbindung mit Imprivata ist möglich. Die Medikamentenschubladen können dann mit einem Zugangspass geöffnet werden



Manövrierfähigkeit

N-Stride minimiert die Belastung des Anwenders beim Schieben des Wagens durch Gänge. Hierzu einfach den Handgriff betätigen und der Wagen lässt sich sanft bewegen



Persönliche Ergonomie

Persönliche Einstellungen am Wagen einschließlich der optimalen Arbeitshöhe werden in Ihrem Benutzerprofil gespeichert und auf jeden Wagen übertragen, in den Sie sich einloggen

Skalierbares Leistungssystem

Trio bietet flexible, skalierbare Leistungsoptionen mit sicherer und bewährter Lithium-Eisenphosphat-Technologie, um die Laufzeit Ihres Wagens zu optimieren. Die Leistungsplattform GoLiFe™ bietet die Auswahl zwischen eingebauten Akkus mit 20, 40 oder 50 Amperestunden. Diese können je nach Bedarf mit dem GoLiFe-Wechselakku kombiniert werden, um eine Laufzeit von über 30 Stunden zu erreichen.

- ✓ **20Ah Basisleistung** für einfache Anwendungen; circa 8 Stunden Laufzeit bei 30 Watt durchschnittlicher Nutzung.
- ✓ **40Ah Basisleistung** für mittlere Anwendungen, circa 15,5 Stunden Laufzeit bei 30 Watt durchschnittlicher Nutzung.
- ✓ **50Ah Basisleistung** für komplexe Anwendungen und längere Laufzeitanforderungen; bietet fast 20 Stunden Laufzeit bei 30 Watt durchschnittlicher Nutzung

Proaktive Überwachung des Stromverbrauchs und des Akkuladestatus durch die Flottenmanagementplattform N-Sight. N-Sight ist ein robustes, Cloud-basiertes System, das es dem IT-Team des Krankenhauses ermöglicht, eine ganze Flotte von Trio-Arbeitsstationen fernzusteuern.

Verstauungsmöglichkeiten

Der Trio bietet eine Vielzahl von Aufbewahrungsoptionen, darunter Standardbehälter und das neue System MaxBin™. Beide sind frei konfigurierbar und bieten reichlich Verstauungskapazität, um unterschiedlichste Anwendungsanforderungen zu erfüllen. Die konfigurierbaren Schubfachsysteme des Trio unterstützen sowohl einfache als auch komplexe Arbeitsabläufe bei der Medikamentenverabreichung und erfüllen höchste Sicherheitsanforderungen. Die Medikamentenschubladen werden mit einem PIN-Code oder optional mit einer Karte entsperrt.



Trio
Medikamentenschubladen

Stromversorgungssystem	AC Lithiumbatterie
Laufzeit pro Ladezyklus mit üblicher Konfiguration:	8, 15,5, 20 Stunden, 24/7
Ladezeit bei kompletter Entladung:	2,5 Stunden
Batterielebensdauer:	>2.500 Ladezyklen
Empfohlene IT-Ausstattung:	Laptop, Thin Client, Zero Client, All-In-One PC und medizinischer Monitor

Allgemeine Spezifikationen:

- | | |
|--|---|
| Basisgewicht: 43 kg | Tastaturhöhe: 61 cm bis 110 cm |
| Batteriegewicht: 2,5 bis 6,5 kg | Ausziehbare Arbeitsfläche: 27,6 cm x 23,3 cm |
| Standfläche: 42 cm x 45 cm | Verstaufach für CPU: 44 cm x 28,3 cm x 7,5 cm |
| Arbeitsfläche: 43 cm x 25,4 cm | Handgelenkaufgabe: erhältlich in grau, blau oder lavendel |
| Höhe der Arbeitsfläche: 85 cm bis 126 cm | |

N-Sight

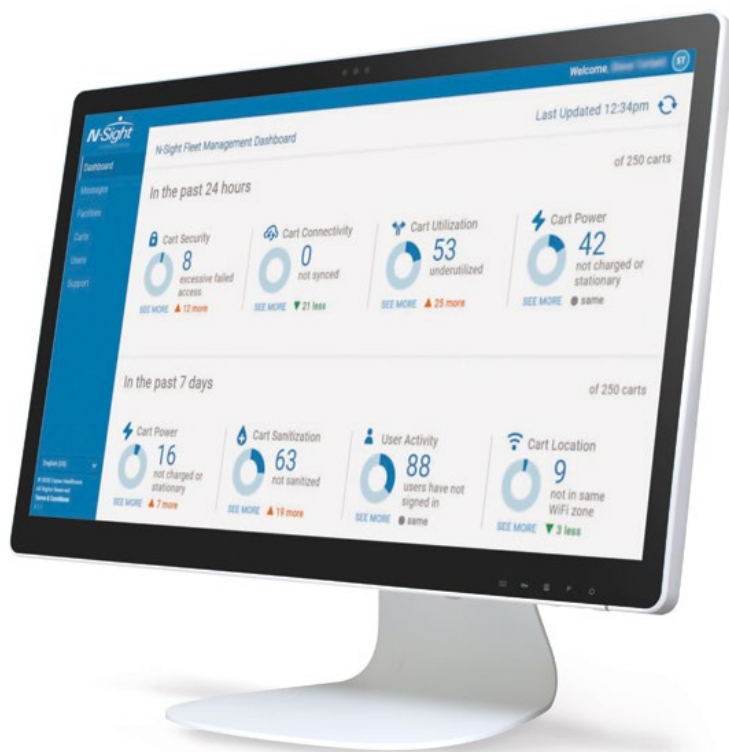
Flottenmanagement

Verwaltung von IT-Visitenwagen

Mindestens ebenso wichtig wie die vielen anderen erweiterten Funktionen des Trio, ist das verbesserte N-Sight Flottenmanagementsystem. Die einzigartige Technologie des Trio wird mit dem Capsa N-Sight verknüpft, damit die IT-Visitenwagen aus der Ferne konfiguriert und verwaltet werden können.

N-Sight

Die neue Cloud-basierte Software N-Sight bietet verbesserte Analysefunktionen zur Unterstützung einer optimierten Flottennutzung sowie ein vereinfachtes Benutzermanagement. Neue Funktionen helfen bei der Optimierung von Arbeitsabläufen und in der Patientenbetreuung. Für ein proaktives Flottenmanagement, jährliche Wartungen sowie das Anzeigen von Störungen kann die IT per Fernschaltung auf die Wagen zugreifen. Insgesamt hilft N-Sight Einrichtungen, die Wagennutzung zu verbessern, die Leistung und den Wert der Wagenflotte zu maximieren und Probleme zu vermeiden, bevor sie sich auf den klinischen Arbeitsablauf auswirken.



Vorteile und Eigenschaften:

- ✓ Maximieren der Betriebszeit und Verfügbarkeit: Halten Sie die Verfügbarkeit der Wagenflotte aufrecht und überwachen Sie gleichzeitig proaktiv die Leistungsniveaus und die Performance der Wagenflotte. Analysen bieten einen Einblick in den Stromverbrauch und ermöglichen Anpassungen zur Maximierung der Wagenlaufzeit
- ✓ Richtige Flottengröße: Bewerten Sie die Nutzungsmuster und den Spitzenbedarf, um festzustellen, ob die Anzahl der eingesetzten Wagen den aktuellen klinischen Anforderungen entspricht. Identifizieren Sie Möglichkeiten, um Wagen an Standorte mit höherem Bedarf umzuverteilen, um die Nutzung der Ressourcen zu optimieren
- ✓ Öffnen der Medikamentenschubladen
- ✓ Ändern von PIN-Codes aus der Ferne: Die N-Sight-Software ermöglicht die Fernverwaltung von PIN-Codes, die Erstellung von Benutzergruppen und die Gewährung von Zugriffsrechten für Benutzer zum
- ✓ Sparen Sie Zeit bei der Suche nach verlorenen Wagen mit dem Cart Locator, basierend auf dem nächstgelegenen drahtlosen Zugangspunkt
- ✓ Konfigurationseinstellungen: Zentralisierte Verwaltung von Trio-Wagenkonfigurationen für Anzeigen und Alarmer, PINs, Benachrichtigungen und Serviceanfragen

N-Stride

Fahrhilfe



Manövrierfähigkeit

N-Stride kann sowohl auf dem IT-Visitenwagen Trio als auch auf dem Carelink eingesetzt werden.



Capsawagen „M38e“

Machen Sie Bekanntschaft mit dem mobilen Arbeitsplatz M38e von Capsa Healthcare. Mit diesem IT-Visitenwagen, der in europäischen Gesundheitseinrichtungen bereits tausendfach eingesetzt wird, gewinnen Sie durch die äußerst zuverlässige Technologie ein Stück Sicherheit hinzu. Mit der 51Ah Lithiumbatterie können Sie auf eine lange Nutzungsdauer mit einer einzigen Batterieladung bauen. Dieser IT-Visitenwagen ist jederzeit einsatzbereit, so dass Sie sich auf die Patientenpflege konzentrieren können und sich keine Sorgen um eine leere Batterie machen müssen.

- Die kleine Stellfläche macht den M38e sehr agil, auch in engen Pflegeumgebungen
- Grosszügige Arbeitsfläche mit einem zusätzlich links oder rechts ausziehbarem Tablett
- Die hohe Batterieleistung gewährleistet lange Einsatzzeiten
- Die große Technologiebox ermöglicht eine übersichtliche und wartungsfreundliche Installation der IT-Komponenten

Der M38e lässt sich problemlos mit Schubladen, Behältern sowie weiterem Zubehör ausstatten.

Vorteile und Eigenschaften für Pflegepersonal:

- ✓ Sehr stabile Wagenkonstruktion
- ✓ Batterie mit sehr langer Nutzungsdauer
- ✓ Intuitiv bedienbar
- ✓ Viel Platz zum Arbeiten dank extra großer Arbeitsfläche und ausziehbarer Arbeitsplatte
- ✓ Ausziehbare Tastaturablage und zwei ausziehbare Mauspads für Links- und Rechtshänder
- ✓ Elektrische oder manuelle Höhenverstellung
- ✓ Dank ergonomischer Schiebegriffe und einem schwenkbaren Bildschirm ist der Wagen auch in engen Räumen leicht zu manövrieren
- ✓ Optimierte Rad-/Fußkonstruktion für eine sanfte und leise Fahrweise



Vorteile und Eigenschaften für die ICT-Abteilung:

- ✓ Maximale Flexibilität dank der Vierfachsteckdose in der Technologiebox
- ✓ Einfaches Anschließen aller gewünschten Geräte ohne zusätzliche Adapter oder Kabel
- ✓ Die Kabel können dank des integrierten Kabelmanagements ordentlich verstaut werden
- ✓ ICT-Geräte werden sicher in der verschlossenen Technologiebox aufbewahrt
- ✓ Auf Wunsch montieren wir den IT-Visitenwagen mit Bildschirm, Tastatur usw. Dadurch ist er nahezu sofort einsatzbereit
- ✓ Für die Montage von Scannern, Spritzenbehältern sowie anderen Hilfsmitteln sind individuell angepasste Halterungen erhältlich

Vorteile und Eigenschaften für Patienten:

- ✓ Sicher: Zugangssicherung durch PIN-Code, abschließbare Aufbewahrungs- oder Medikamentenbox, hygienischer und antibakterieller Kunststoff
- ✓ Optimaler Kontakt zwischen Patienten und Pflegekraft durch mehrfach verstellbaren Bildschirm
- ✓ Optimale Nachtruhe für Patienten dank geräuschlosem Fahrbetrieb und integrierter Tastatur- und Bodenbeleuchtung

Medikamentenausgabe

Die Basisausführung des IT-Visitenwagens ist als Dokumentationswagen einsetzbar. Haben Sie Extrawünsche? Dann können Sie einen bereits vorhandenen IT-Visitenwagen zu einem Medikamentenwagen aufrüsten.



Medikamentenbox

- ✓ Kontrollierte und autorisierte Medikamentenausgabe
- ✓ Zugang zur Medikamentenbox nach Eingabe des PIN-Codes oder Batchregistrierung
- ✓ Automatisches Schließen der Medikamentenbox über Knopfdruck oder mittels Zeitschaltung
- ✓ Flexibler und einfacher Austausch von Medikamentenschubladen

Modulare Einteilung

- ✓ Die in der Branche am flexibelsten einzuteilende Medikamentenbox
- ✓ Medikamentenschubladen in verschiedenen Breiten und Höhen
- ✓ Geeignet für Medikamente, Spritzen und Flaschen
- ✓ Abteilungsspezifische Konfiguration
- ✓ Schubladenkonfiguration auch nach Inbetriebnahme anpassbar

Bereit für die Zukunft

- ✓ Visitenwagen: Kann auch nach Inbetriebnahme zum Medikamentenwagen aufrüstet werden
- ✓ Verschiedenes Zubehör erhältlich, auch nach Inbetriebnahme



M38e

Medikamentenschubladen
(2 Ebenen)

M38e

Medikamentenschubladen
(4 Ebenen)



Ergonomie

Verschiedene Einstellmöglichkeiten für individuelle Wünsche und mehr ergonomischen Komfort



Sicherheit

Intuitives Schließ- und Sicherheitssystem

Stromversorgungssystem	Ohne Stromversorgung	AC Lithium Batterie
Laufzeit pro Ladezyklus mit üblicher Konfiguration:	entsprechend der Laptop- oder AIO-Batterie	9 - 16 Stunden, 655 Wh
Ladezeit bei kompletter Entladung:	entsprechend der Laptop- oder AIO-Batterie	<2,5 Stunden
Batterielebensdauer:	-	>2.500 Ladezyklen
Empfohlene IT-Ausstattung:	Laptop oder AIO mit integrierter Batterie	Laptop, Thin Client, Zero Client, All-In-One PC und medizinischer Monitor

Allgemeine Spezifikationen:

- ✓ Standfläche: 43 cm x 43 cm
- ✓ Gewicht: Konfigurationen ab 39 kg
- ✓ Höhe des Wagens: 109 cm bis 165 cm
- ✓ Arbeitsfläche: 43,8 cm x 26 cm (BXT)
- ✓ Ausziehbare Arbeitsfläche: 25,4 cm x 25,4 cm
- ✓ Räder: 10 oder 12,5 cm Standard- oder Lenkrollen
- ✓ Höhenverstellbare, kipp- und drehbare Monitorhalterung und verschiedene Tastaturablagen
- ✓ Verbesserte Beleuchtungsfunktionen zur Erleichterung von Navigation und Pflegearbeit in abgedunkelten Räumen

Schubfachsysteme

„Standard“

Standardschubfachsystem

Konfigurieren Sie die IT-Visitenwagen mit Standardschubfächern und -behältern Ihrer Wahl mit elektronischer

Verriegelung oder ohne Verriegelung, um spezifische Anforderungen an Arbeitsabläufe, Aufbewahrung und

Sicherheit zu erfüllen.

- Pincodeverwaltung aus der Ferne
- Erhältlich in **grau** oder **blau**

Die meistverwendeten Schubfacheinteilungen



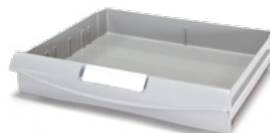
Abmessungen der Standardbehälter



Kleiner Behälter
9,8 x 6 x 26,5 cm (BxHxT)



Mittlerer Behälter
16 x 6 x 26,5 cm (BxHxT)



Breiter Behälter
32 x 6 x 26,5 cm (BxHxT)



Mittlerer tiefer Behälter
16 x 12,5 x 26,5 cm (BxHxT)



Breiter tiefer Behälter
32 x 12,5 x 26,5 cm (BxHxT)



Trio mit Standardschubfächern in blau

Schubladenoptionen

Capsa-Wagen können auch mit Ablageschubladen in den Tiefen 7,6 cm oder 15,2 cm konfiguriert werden. Entweder mit elektronischem Schloss/PIN oder nicht verschließbar.



7,5 cm-Schublade
7,5 x 46 cm (HxB)



Zwei 7,5 cm-Schubladen
15 x 46 cm (HxB)



15 cm-Schublade
15 x 46 cm (HxB)

MaxBin-Schubfachsysteme

Das neue MaxBin-System bietet Verstaumöglichkeiten für Medikamente und Verbrauchsmaterialien für nahezu jede Pflegeumgebung.

Das konfigurierbare Design des MaxBin-Systems bietet verschiedene Konfigurationsmöglichkeiten von einer bis zu max. fünf Schubfachreihen

- Pincodeverwaltung aus der Ferne
- Erhältlich in **grau** oder **blau**



Trio mit MaxBin-Schubfächern in blau

Beispiele für Schubfachkonfigurationen



Abmessungen der MaxBin-Behälter



Schmaler Behälter

10 x 6,75 x 30 cm
(BxHxT)



Mittelgroßer Behälter

14 x 6,75 x 30 cm
(BxHxT)



Breiter Behälter

21,5 x 6,75 x 30 cm
(BxHxT)



Extrabreiter Behälter

42 x 6,75 x 30 cm (BxHxT)



Extrabreiter und tiefer Behälter

42 x 15,6 x 30 cm (BxHxT)

Zubehör



Drahtkorb
zwei Größen erhältlich



Seitliches Zubehöropaket
Verschiedene Formate



Benachrichtigungsleuchte



Druckerplatte



Scannerhalterungen



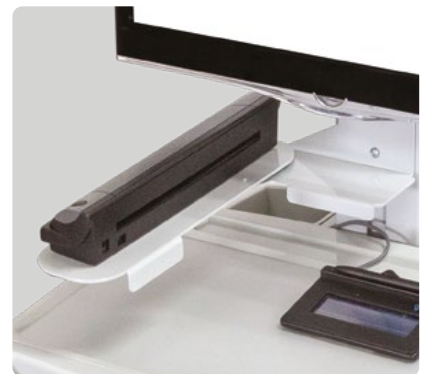
Tablethalterung
Verschiedene Möglichkeiten



Scannermontageplatte



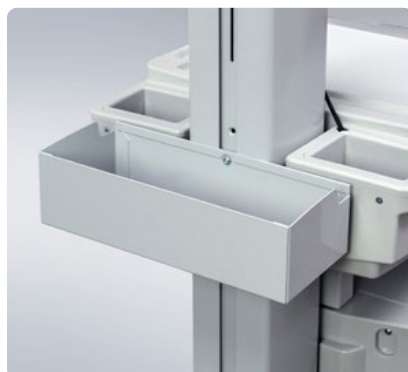
Halterung für Reinigungstücher



Halterung für Dokumentenscanner



Abfallbehälter



Aufbewahrungsbehälter

Wir versehen Ihre IT-Visitenwagen gern mit jeglichem gewünschtem Zubehör.



Farboptionen Handgelenkauflage



grau



blau



lavendel

Capsawagen „Carelink“



CareLink

Medikamentenschubladen
(2 Ebenen)



CareLink

Dokumenten-
modell



CareLink

Medikamentenschubladen
(4 Ebenen)

Der Capsawagen „Carelink“ bietet eine flexible und umfangreiche Plattform für die Nutzung Ihrer IT-Produkte. Dank modernster Funktionen verschafft er Ihnen mehr Zeit für die Pflege und Betreuung Ihrer Patienten. Dazu gehört eine benutzerfreundliche und intelligente Plattform, die Ihre Produktivität steigert und zugleich zeitraubende Vorgänge verringert.

Der IT-Visitenwagen Carelink lässt sich problemlos mit Schubladen und Behältern ausstatten. Verschiedenes Zubehör komplettiert den IT-Visitenwagen.

Drei Beleuchtungsoptionen unterstützen beim Manövrieren und Arbeiten in dunklen Bereichen, ohne die Patienten zu stören.



Zeitersparnis

CareLink's 7" Touchdisplay ermöglicht die Kommunikation mit internen Stellen via webbasierter Nachrichtensoftware.



Manövrierfähigkeit

N-Stride minimiert die Belastung des Anwenders beim Schieben des Wagens durch Gänge. Hierzu einfach den Handgriff betätigen und der Wagen lässt sich sanft bewegen.



Intelligente Plattform

N-Sight-Software für die Verwaltung der Wagenflotte aus der Ferne (cloudbasiert). Optimierung der Batterielebenszeit, effizienter Einsatz auf den Stationen und Verwaltung der Nutzerzugänge sind nur einige Vorteile.

Stromversorgungssystem	Ohne Stromversorgung	AC Lithium Batterie
Laufzeit pro Ladezyklus mit üblicher Konfiguration:	entsprechend der Laptop- oder AIO-Batterie	9 - 16 Stunden, 655 Wh
Ladezeit bei kompletter Entladung:	entsprechend der Laptop- oder AIO-Batterie	<2,5 Stunden
Batterielebensdauer:	-	>2.500 Ladezyklen
Empfohlene IT-Ausstattung:	Laptop oder AIO mit integrierter Batterie	Laptop, Thin Client, Zero Client, All-In-One PC und medizinischer Monitor

Allgemeine Spezifikationen:

Basisgewicht: 48 kg
Standfläche: 43,2 cm x 48,3 cm
Höheneinstellung: 125,2 cm bis 165,3 cm
Verstellbereich: 40,0 cm
Arbeitsfläche: 52,7 cm x 25,4 cm

Ausziehbare Arbeitsfläche: 25,4 cm x 25,4 cm
Verstärkung für CPU: 44 cm x 28,3 cm x 7,5 cm
Räder: 12,5 cm, zwei mit Bremse
Verstellbarkeit: Manuell oder elektronisch
Maximale Größe der Bildschirme: 24 Zoll-Monitor